

# Diagnose auf dem allermmodernsten Stand!

**Weltklassestandard.** Das Diagnosezentrum im Ärztezentrum Donauzentrum ist eines der modernsten Institute dieser Art. Die neue Mammographie-Anlage hilft bei der Früherkennung von Brustkrebs.

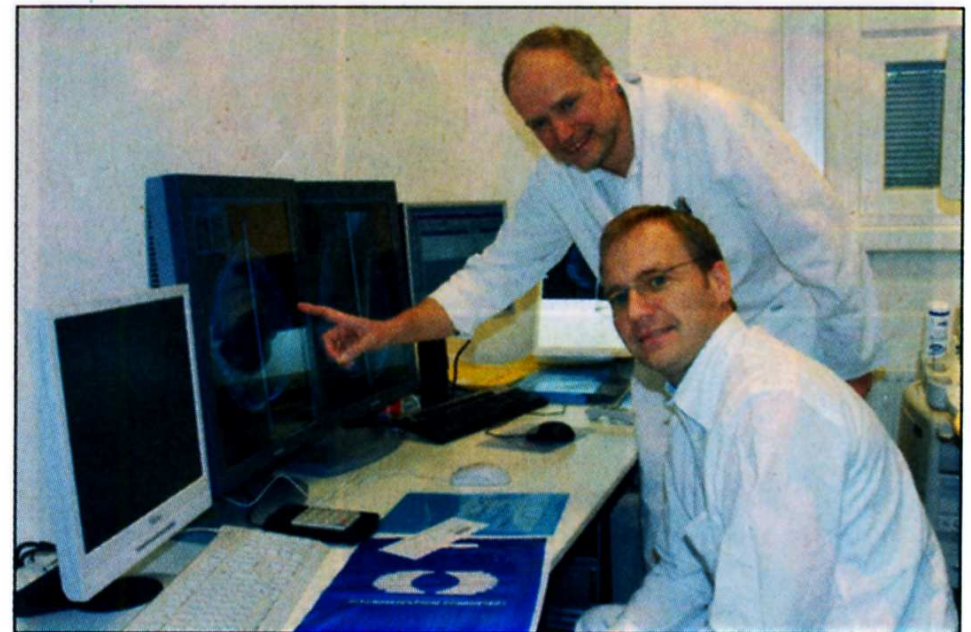
Im neueröffneten Diagnosezentrum Donaustadt gibt es natürlich auch eine neu ausgestattete Mammographie-abteilung. Dr. Günther Alth und Dr. Friedrich Vorbeck befanden hier an hochauflösenden Befundungsmo-nitoren der letzten Generation, welche selbst die kleinsten Krankheitsherde zur Darstellung bringen. Die Aufnahmen werden an einer digitalen Mammographiestation durchgeführt, wobei die Dosis der dafür notwendigen Röntgenstrahlen erheblich reduziert wird. Mit Hilfe dieser Geräte wird ein neuer Weltklassestandard geschaffen. Weltweit können sich nur wenige Geräte mit

diesem in der Donaustadt gebotenen Qualitätsstandard messen. „Wir sind für die Zukunft gerüstet und haben die Messlatte weit nach oben gehoben.

## Ab 45: Mammographie einmal pro Jahr

Wissenschaftliche Studien besagen, daß jede Frau ab 45 Jahren jährlich eine Mammographiekontrolle durchführen sollte“, so Dr. Günther Alth. Mit den neuen High-Tech-Untersuchungsgeräten im Diagnosezentrum Donaustadt ist optimale Untersuchungsqualität garantiert.

Das Diagnosezentrum ist übrigens auch mit der U1 leicht



**Dr. Günther Alth und Dr. Friedrich Vorbeck haben große Freude mit Ihrem High-Tech-Mammographie-Diagnosegerät**

erreichbar und bietet Gratis-Parkplätze in der Parkgarage Donauzentrum.

■ Mehr Informationen über das Diagnosezentrum Do-

naustadt im Ärztezentrum Donauzentrum, 1220 Wien, Donaustadtstraße 1, Tel. 01/201 31 26-0 finden Sie unter [www.dzd.co.at](http://www.dzd.co.at).